

## Information

- wir organisieren **Informationsveranstaltungen**: Fachgespräche, Seminare, Workshops, Foren und Symposien sowie Kooperationsveranstaltungen zu aktuellen Branchenthemen
- wir versenden **Pressemitteilungen** und stehen der Presse als **Ansprechpartner** zur Verfügung
- unsere **Publikationen** dienen als wichtige Erstinformation und Beratungsgrundlage: wir bieten mehr als 40 Broschüren und Informationsflyer
- wir veröffentlichen die monatlichen **Newsletter** Energiewende-Presseschau und nawaros
- unsere Experten organisieren **Schulungen** und halten **Fachvorträge**
- wir informieren auf **Messen** über unsere Themen
- unsere **Wanderausstellung** „Bioökonomie zum Anfassen“ zeigt, wie vielfältig die Auswahl an nachhaltigen Produkten ist
- unsere umfangreiche **Website** bietet aktuelle Informationen, Hintergrundwissen, Branchenverzeichnissen sowie Preisindizes
- wir bieten Führungen durch die **Dauerausstellung** „Nachwachsende Rohstoffe – von der Pflanze zur Nutzung“ in Straubing an
- wir unterstützen **Bildungseinrichtungen** durch Angebote für Lehrer (zum Beispiel Nawaro-Box, Lehrerschulungen) und Schüler (zum Beispiel Vorträge, Workshops)



## Vernetzung

- wir arbeiten in allen relevanten Verbänden und Gremien auf Bundes- und EU-Ebene mit
- wir initiieren und koordinieren Forschungs-, Entwicklungs- sowie Demonstrationsvorhaben
- wir unterstützen die Umwelt- sowie Agrar- und Wirtschaftspolitik auf Landes- und Bundesebene
- wir organisieren Vernetzungsveranstaltungen für Stakeholder und Multiplikatoren

## Gutachten

- wir erstellen **Gutachten** für Behörden, Institutionen und Unternehmen
- wir bieten **Screenings** zu den Einsatzmöglichkeiten Erneuerbarer Energien für Kommunen
- wir arbeiten an **Betriebsanalysen** und an der Optimierung von Biomasseanlagen
- wir bieten ein **Qualitätsmanagement** bei Planung und Bau von Holzheizwerken
- wir erstellen **Finanzierungsgutachten** für Kreditinstitute

## Kontakt

C.A.R.M.E.N. e.V.  
Centrales Agrar-  
Rohstoff Marketing-  
und Energie-Netzwerk  
Schulgasse 18  
94315 Straubing  
Tel. 09421 960 300  
Fax 09421 960 333  
contact@carmen-ev.de  
www.carmen-ev.de



**C.A.R.M.E.N.**

TEAM ENERGIEWENDE BAYERN

## C.A.R.M.E.N.-Information

**C.A.R.M.E.N. e.V.**

Serviceangebot

Beratung  
Information  
Vernetzung  
Gutachten



Bayerisches Staatsministerium für  
Wirtschaft, Landesentwicklung und Energie  
Bayerisches Staatsministerium für  
Ernährung, Landwirtschaft und Forsten



**C.A.R.M.E.N.**

## Über uns

C.A.R.M.E.N. e.V., das **Centrale Agrar-Rohstoff Marketing- und Energie-Netzwerk**, wurde 1992 gegründet und ist die bayerische Koordinierungsstelle für **Nachwachsende Rohstoffe, Erneuerbare Energien und nachhaltige Ressourcennutzung**.

C.A.R.M.E.N. e.V. bündelt Informationen und bietet kostenfreie, neutrale Beratung für alle Interessengruppen. Das Netzwerk ist Teil des Kompetenzzentrums für Nachwachsende Rohstoffe (KoNaRo) in Straubing.

**Wir beraten und informieren Sie gerne – online, telefonisch oder persönlich vor Ort!**

**Kostenlos und neutral**

**09421 960 300**

**contact@carmen-ev.de**

**www.carmen-ev.de**



Sie erreichen uns von Montag bis Freitag telefonisch, schriftlich oder persönlich.

An der Donau zwischen Regensburg und Passau liegt Straubing. Dort ist der Sitz des KoNaRo – Kompetenzzentrum für Nachwachsende Rohstoffe.

C.A.R.M.E.N. e.V. finden Sie im 3. Stockwerk des Verwaltungsgebäudes in der Schulgasse 18.

## Unsere Themen



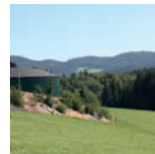
### Biogene Festbrennstoffe

Brennstoffe, Biomasseheizwerke, Biomasseheizkraftwerke, Wärmenetze, Häusliche Feuerstätten



### Erneuerbare Energien

Solarenergie, Windenergie, Umweltwärme, Stromspeicher, Stromvermarktung



### Biogas

Einsatzstoffe, Wirtschaftlichkeit, Ausschreibungen, Technik



### Mobilität

Elektromobilität, Alternative Kraftstoffe



### Stoffliche Nutzung

Ökologisch Bauen, Biowerkstoffe, Nachhaltige Beschaffung, Bioraffinerie, Mikroplastik, Sonderkulturen



### Bioökonomie

### Energieeffizienz

### Akzeptanz

## Beratung bei C.A.R.M.E.N. e.V.

- wir beraten Privatpersonen, Kommunen, Unternehmen, land- und forstwirtschaftlich Beschäftigte sowie alle fachlich oder inhaltlich Interessierten
- wir sind Ansprechpartner zur stofflichen und energetischen Biomassenutzung
- wir unterstützen die Entwicklung der Windenergie, Solarenergie, Geothermie sowie der Energie- und Ressourceneinsparung im ländlichen Raum
- wir sammeln Informationen, werten sie aus und machen die Erkenntnisse zugänglich
- wir erstellen Marktanalysen
- wir bieten Expertisen zu verschiedenen Fragen von Gesetzen
- wir beurteilen Förderprojekte im Bereich Nachwachsende Rohstoffe in Bayern

